

IDA-TALLINNA KESKHAIGLA

# C-hepatiidi reumaatilised manifestatsioonid

Karin Laas

Ida-Tallinna Keskhaigla reumatoloog

HEPC-EE-00044-E

# C-hepatiidi viiruse ekstrahepaatilised nähud

- HCV on lümfotroopne
- Põhjustab klonaalsete B-raku kogumike teket
- Maksaväline haigus 40-70% HCV patsientidest
- Krüoglobulineemia
- HCV vaskuliit
- HCV artriit

# Krüoglobulineemia

- Krüoglobuliinid sadenevad välja madalamal temperatuuril kui 37 kraadi ja lahustuvad uuesti kõrgemal temperatuuril
- Jaguneb monoklonaalne (I tüüp) või sega krüoglobulineemia (II ja III tüüp nn. mixed)
- **I tüübi** krüoglobulineemia sisaldab monoklonaalseid immunoglobuliine ja esineb lümfoproliferatiivsete haiguste korral: müeloom, non-Hodgkini lümfoom jne **sageli asümptomaatiline**

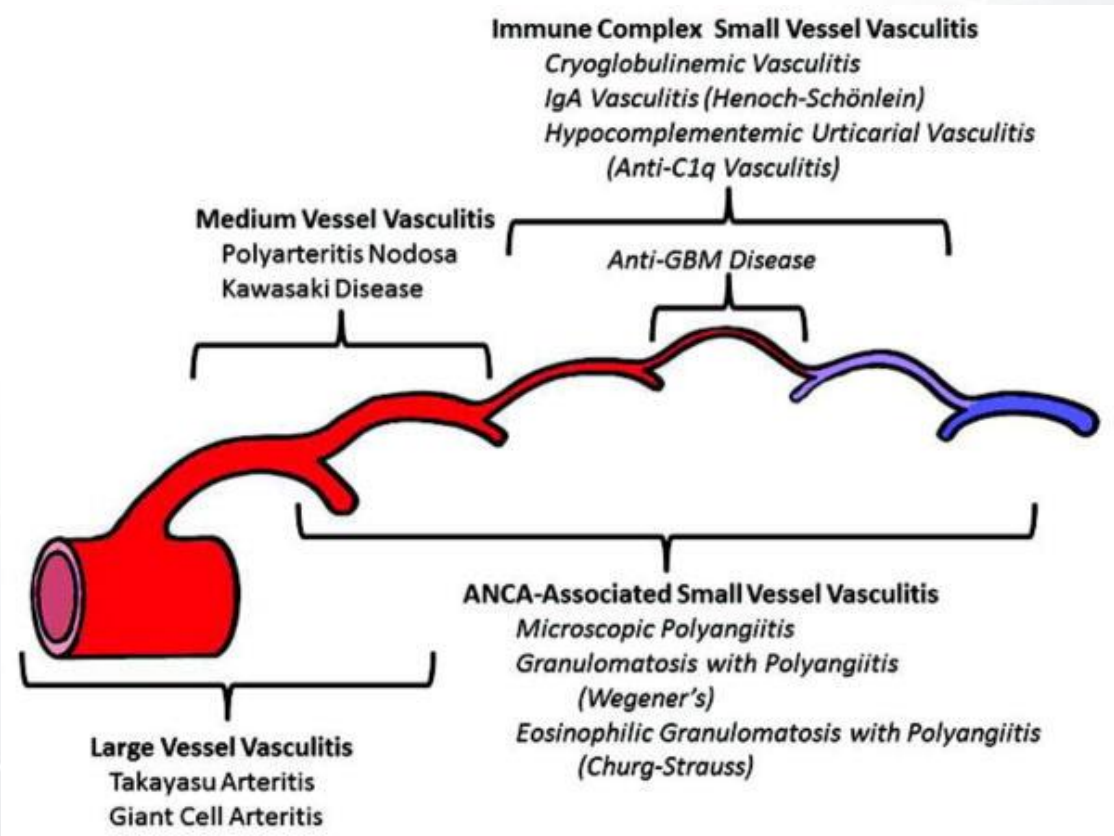
# Krüoglobulineemia

- **II tüüp** – monoklonaalseid IgM immunoglobuliine RF aktiivsusega ja polükloonaalset Ig
- **II-III tüüp** – oligoklonaalne IgM RF või segu polü- ja monoklonaalsest IgM
- **III tüüp** – polükloonaalne segu Ig kõik isotoobid koos RF aktiivsusega
- II ja III tüüpi krüoglobulineemia esineb infektsioonide korral – HCV, autoimmuunsete lümfoproliferatiivsete haiguste korral, harva essentsiaalne, mõnikord asümptomaatiline
- Moodustavad immuunkomplekse

# Krüoglobulineemiline vaskuliit

- Vaskuliit tekib sekundaarselt tsirkuleerivate immuunkomplekside soonesisesest sadenemise tagajärjel
- Immuunkompleksid koosnevad krüoglobuliinidest koos komplemendiga
- Histoloogiliselt tekib leukotsütoklastiline vaskuliit
- Kliiniliselt avaldub erinevate sündroomidena: naha vaskuliit, nefriit, perifeerne neuropaatia

# Vaskuliitide klassifikatsioon CHCC 2012



# Krüoglobulineemiline vaskuliit



# Krüoglobulineemiline vaskuliit





# Krüoglobulineemiline vaskuliit



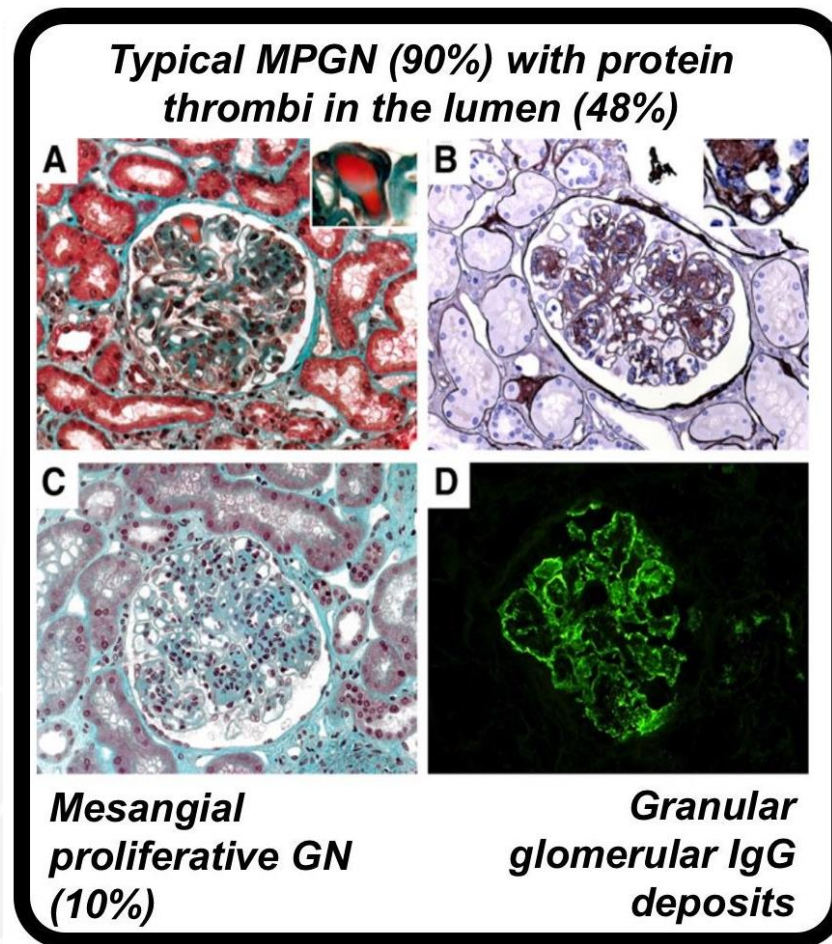
# Krüoglobulineemiline vaskuliit

- Naistel esineb sagedamini kui meestel 3:1
- Haigestumine sageli 40-50 aastaselt
- Harva noorematel
- Krüoglobulineemiat seoses HCV-ga esineb üle 50% patsientidest
- Kliinilist avaldumist kõigest 5% haigetest
- Tüüpiline triaad: purpur, nõrkus ja artralgia
- Artralgia: sõrmeliigestes, randmetes, põlveliigestes
- Naha haaratus kuni digitaalse nekroosini välja

# Krüoglobulineemiline vaskuliit

- Lisaks krooniline hepatiit, membranoproliferatiivne glomerulonefriit, perifeerne neuropaatia, nahahaavandid, kuiv sündroom
- Analüüsides – krüoglobuliinid positiivsed (spetsiaalsetes tingimustes võetud proov)
- Komplementid C3 ja C4 madalad
- ANA võib olla positiivne
- RF positiivsus

Membranoproliferatiivne glomerulonefriit – halvendab oluliselt patsiendi prognoosi, on tüüpiline immuunkomplekside sadenemise tagajärjel tekkinud nefriit



# Krüoglobulineemiline vaskuliit

- Perifeerne neuropaatia: paresteesiad alajäsemetes, valulikkus või põletav tunne, öine valu süvenemine
- Laialdane vaskuliit, mis haarab keskmisi ja väikseid artereid kogu organismis on harva esinev komplikatsioon. Võib haarata ka kopsu ja gastrointestinaaltrakti veresooni

# Krüoglobulineemia kliinilis-seroloogilised variandid

1. Krüoglobulineemia koos kliiniliste nähtudega: klassikaline vaskuliit koos primaarse või sekundaarse krüoglobulineemiaga (HCV või teised infektsioonid, autoimmuunsed, lümfoproliferatiivsed)
2. Krüoglobulineemia ilma kliiniliste nähtudeta: ei vaja ravi, jälgimine, võib olla prekliiniline faas
3. Krüoglobulineemia kliinilised nähud ilma seerumis tuvastatud krüoglobuliinideta: korduvalt määrata krüoglobuliine, samuti uurida infektsioonide, autoimmuunsete ja lümfoproliferatiivsete haiguste suhtes

# Krüoglobulineemiline vaskuliit

## RAVI

- **Esikohal on HCV ravi**
- **Sekundaarsete sündroomide ravi**
- **Süsteemse vaskuliidi ravi**

# HCV ja artriit

- HCV ka ilma krüoglobulineemiata võib põhjustada artriiti
- Krooniline oligo-polüartriit
- Mitte erosiivne
- Harva progresseeruv
- RF on sageli positiivne kuid aCCP on negatiivne
- Kui RF ja aCCP on mõlemad positiivsed, siis tegemist reumatoidartriidi haigega, kellel kaasuva haigusena ka HCV



# HCV artriidi ravi

- **Esikohal on HCV ravi**

RAVI RF-positiivse HCV artriidi korral:

- Hüdrosüklorokiin (malaariavastane)
- Madalas doosis glükokortikoidid
- B-raku vastane ravi (rituksimab)
- Tsütostaatiline ravi

RAVI HCV krüoglobulineemia ja artriidi korral:

- B-raku vastane ravi

# HCV artriidi ravi

## RAVI HCV ja RA korral:

- RA tavapärane ravi
- Bioloogilise ravi alustamise eelselt kontrollime patsiente nii B kui ka C hepatiidi suhtes
- Vajadusel HCV ravi enne bioloogilise ravi alustamist

# KOKKUVÕTE

- C-hepatiit on süsteemne haigus
- Kliiniliste sümptomitega krüoglobulineemia on kõige sagedamini sekundaarne C-hepatiidile
- Esikohal C-hepatiidi ravi
- Süsteemsete sündroomide ravi koostöös erinevate erialade spetsialistidega

# TÄNAN!



IDA-TALLINNA KESKHAIGLA

