



PARASITOLOGIA UURINGUD SYNLAB LABORIS

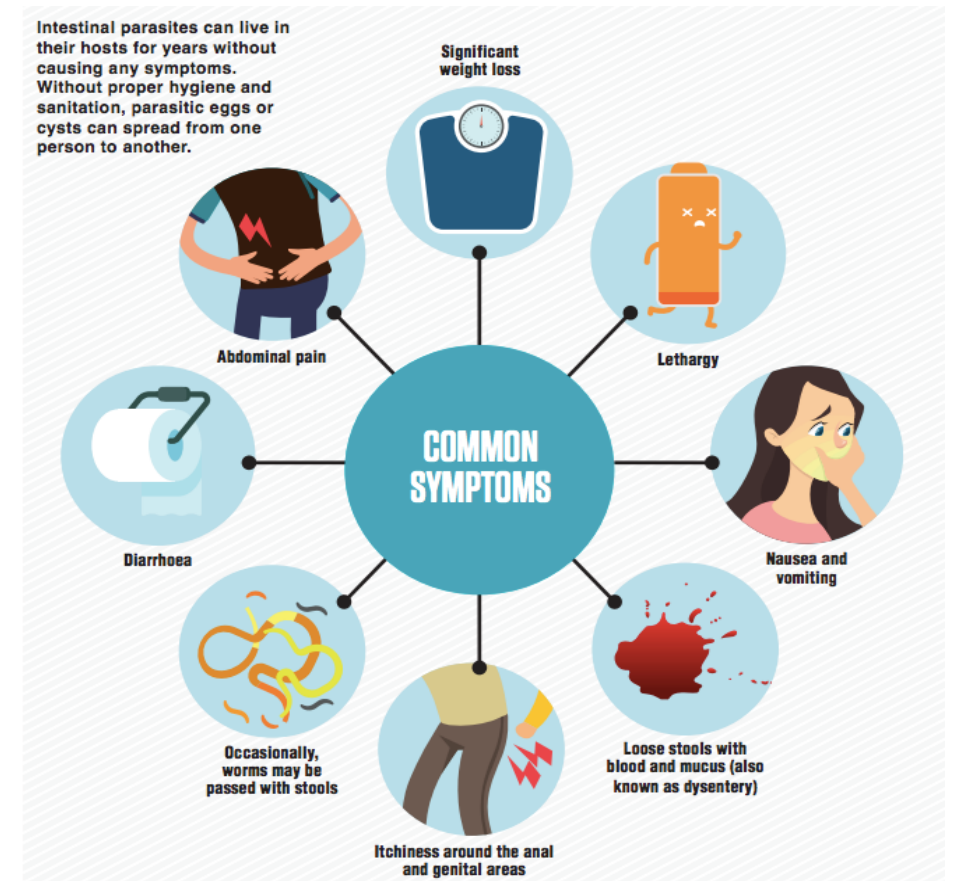
Piia Hurt MSc

Mikrobioloogia osakond

Sooleparasiidid (ussnugilised, algloomad)

Nakatumine:

- **Fekaal-oraalne** (*Ascaris lumbricoides*, *Enterobius vermicularis*, *Trichuris trichiura*, *G. Lamblia*, *Cryptosporidium spp.*, *Entamoeba histolytica*)
- **Kuumtöötlemata/puudulikult töödeldud kala** (*Diphyllobotrium latum*) või **mereannid** (*Clonorchis sinensis*)
- **Kuumtöötlemata/puudulikult töödeldud sea-, veise- v lambaliha** (*Taenia saginata*, *T. solium*, *Fasciola hepatica*)
- **Aktiivselt kehasse sisenevad** (*Schistosoma spp.*, *Anchylostoma spp.*, *Strongyloides sp.*)



SYNLAB laboris teostatavad sooleparasiitide uuringud

- Ussnugiliste munade ja algloomade tsüstide mikroskoopia (formaliin-etüülatsetaat kontsentratsioonimeetod)
- *Enterobius vermicularis* munade mikroskoopia
- Sooleparasiitide DNA paneel

- *Schistosoma haematobium* munade mikroskoopia uriinist

Ussnugiliste munad ja algloomade tsüstid mikroskoopia

Materjal: roe, roojatops 10%-lise formaliiniga

Materjali panna kuni formaliini nivoo ulatub tepsil märgistatud punase jooneni

- Ussnuglised: ümarussid, paelussid, imiussid
- Algloomad: *Giardia lamblia*, *Entamoeba coli*, *Entamoeba hartmanni*, *Blastocystis hominis*, *Endolimax nana*, *Iodamoeba bütschlii*, *Chilomastix mesnili*.

Näidustus:

- Kahtlus ussnugilistest põhjustatud infektsioonile
- Teadmata etioloogiaga kõhulahtisus või kõhuvalud
- Teadmata põhjusega eosinofiilia



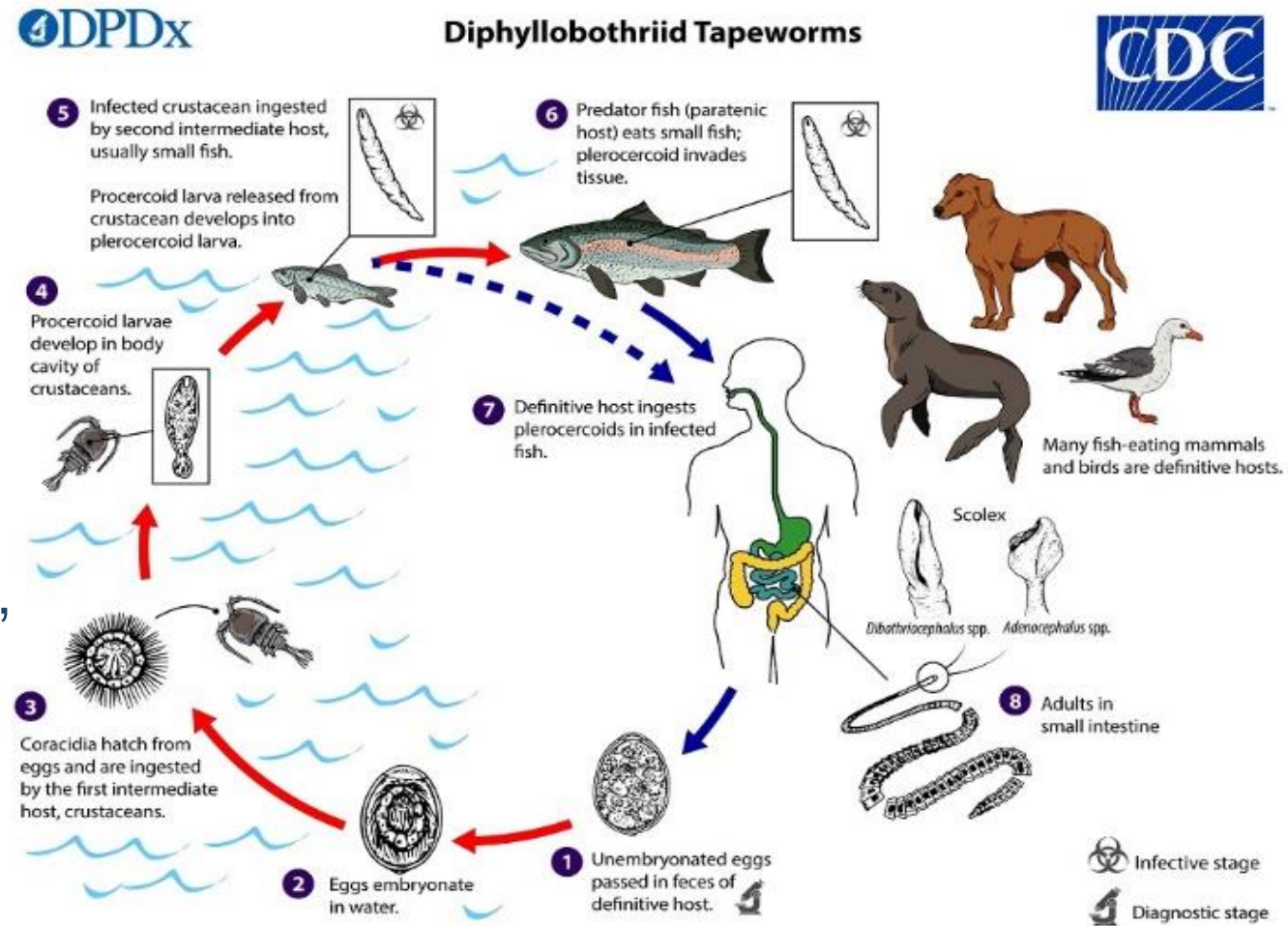
Ussnugiliste munad ja algloomade tsüstid

Oluline meeles pidada:

- Patsient **ei ole võtnud viimase kuu jooksul** antibiootikume, kõhulahtisuse vastaseid preparaate, lahtisteid, baariumi ja vismuti preparaate või mineraalõlisid. Vastasel korral tuleb uuringuga oodata 1–3 nädalat
- Väljaheide **ei tohi olla saastunud vee** ega uriiniga
- Nakkuse välistamiseks tuleb uurida **vähemalt kolme proovi**, soovitatavalt 2–3 päevaste vahedega

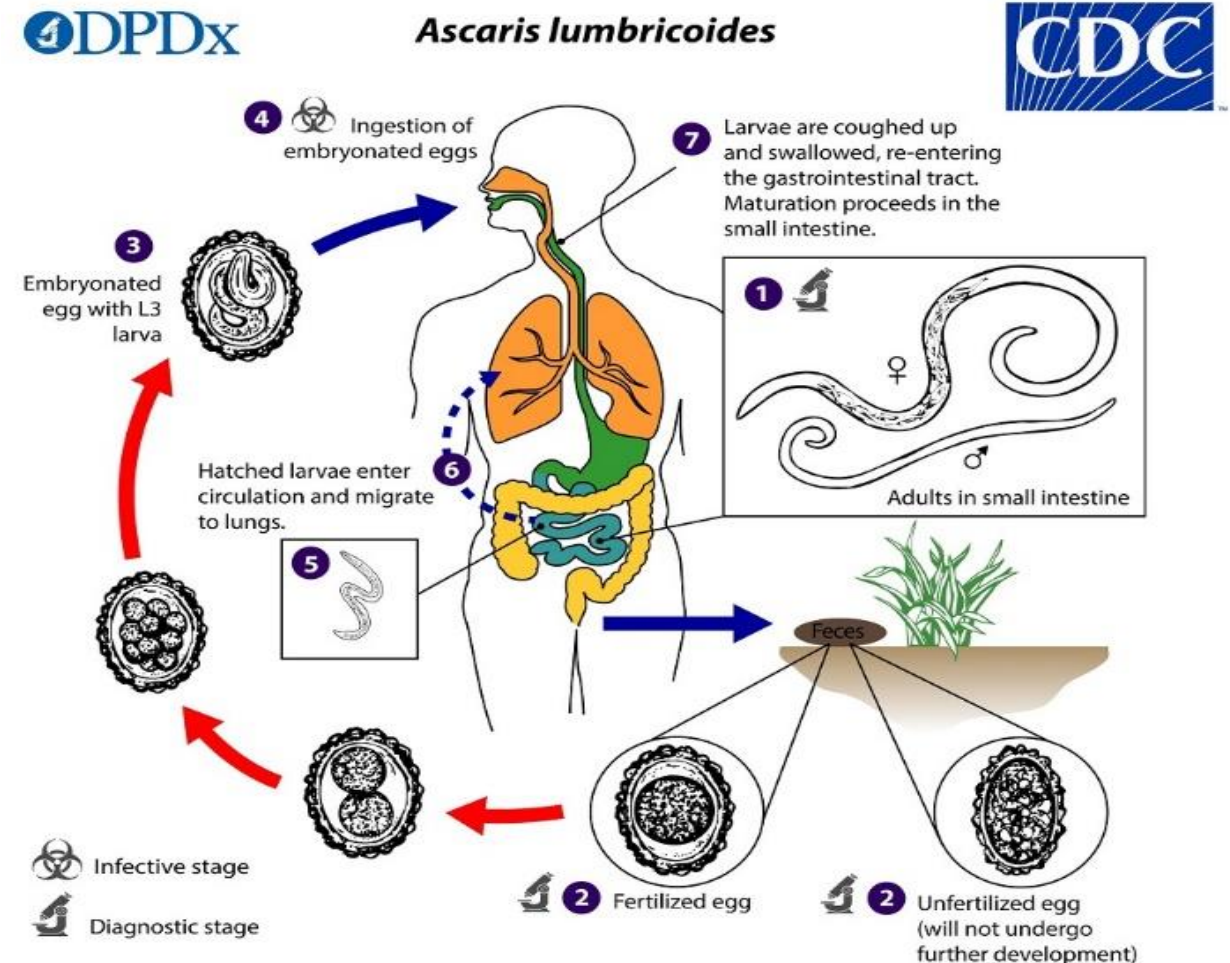
Laiuss (*Diphyllobothrium latum*)

- Inimene nakatub süües toorest või halvasti töödeldud magevee **kala** või **kalamarja**
- **Sümptomid:** enamasti **kaebusteta**, ebamugavustunne kõhus, iiveldus, oksendamine, kõhulahtisus, kaalu- langus, nõrkus, jõuetus, aneemia
- **Haiguse levikuala:** Skandinaaviamaad, Ida-Euroopa, Tšiili ja Argentiina
- Diagnoosimiseks tehakse **väljaheite analüüs**, kust otsitakse laiussi mune



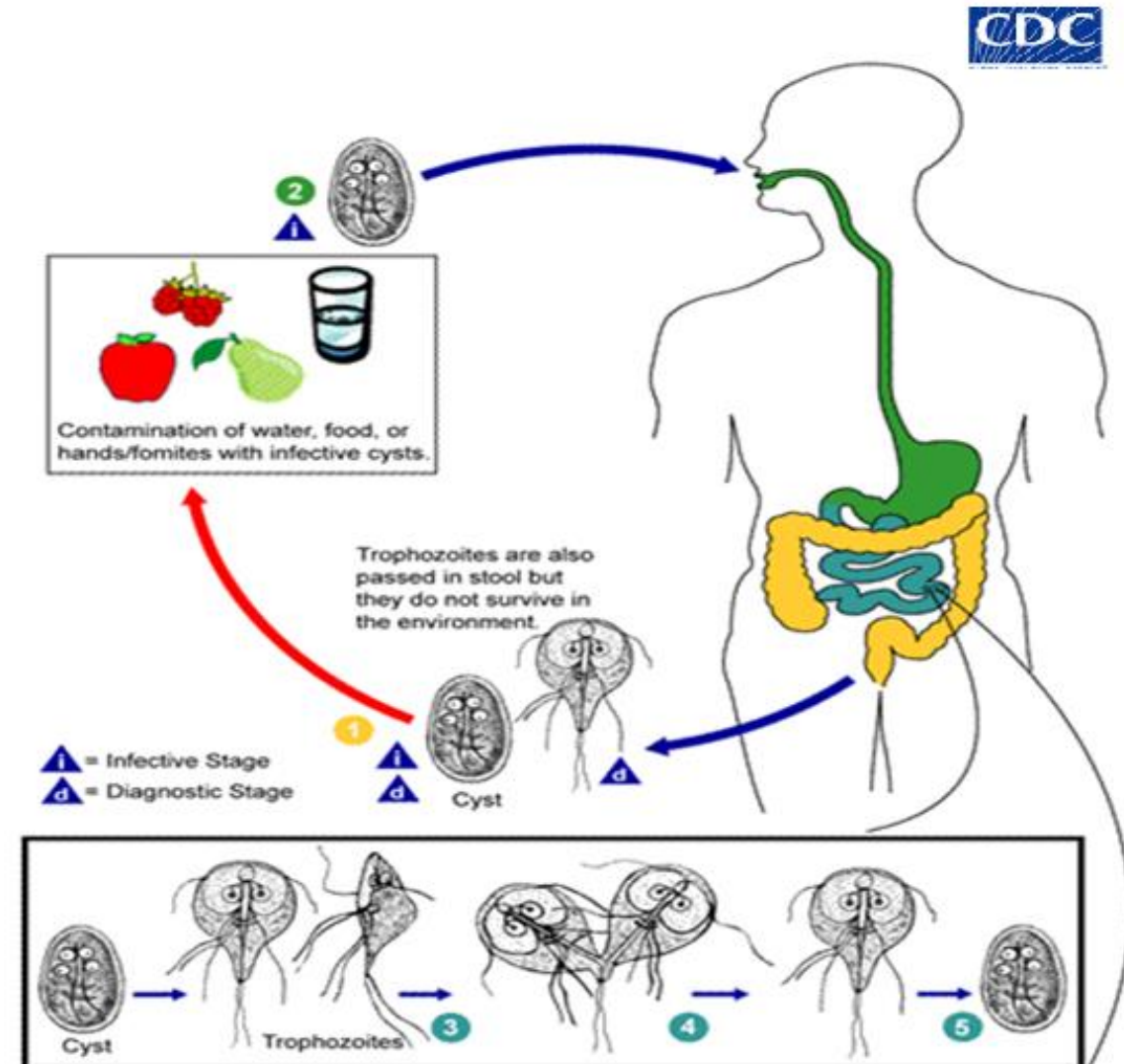
Solge ehk rõngasuss (*Ascaris lumbricoides*)

- Nakatumine toimub pinnases leiduvate solkmemunade alla neelamisel
- **Sümptomid:** sageli kaebusteta, halb enesetunne, iiveldus, kõhuvalu, soolesulgust, punetav lööve
- Kui solkmed on sattunud **kopsu** võib tekkida **palavik** ning **köha** või **hingeldushood**, mida vallandab sügav hingamine
- Diagnoosimiseks tehakse **väljaheite analüüs**, kust otsitakse solkme mune



Lamblioos (*Giardia lamblia*)

- Teise nimega ka **giardiaas**, maksalutikad
- **Fekaal-oraalne**
- Võimalik ka otsene nakatumine **inimeselt-inimesele** (ka seksuaalpartnerite vahel)
- **Sümptomid**: võib kulgeda **sümptomiteta**, põhjustada kõhulahtisust, kõhu tursumist, valusid ülakõhus ja kõhnumist
- Diagnoosimiseks tehakse **väljaheite analüüs**, kust otsitakse *Giardia lamblia* tsüste
- **NB!** SYNLAB laboris *G. lamblia* antigeeni testi ei teostata



Enterobius vermicularis ehk naaskelsaba munade mikroskoopia

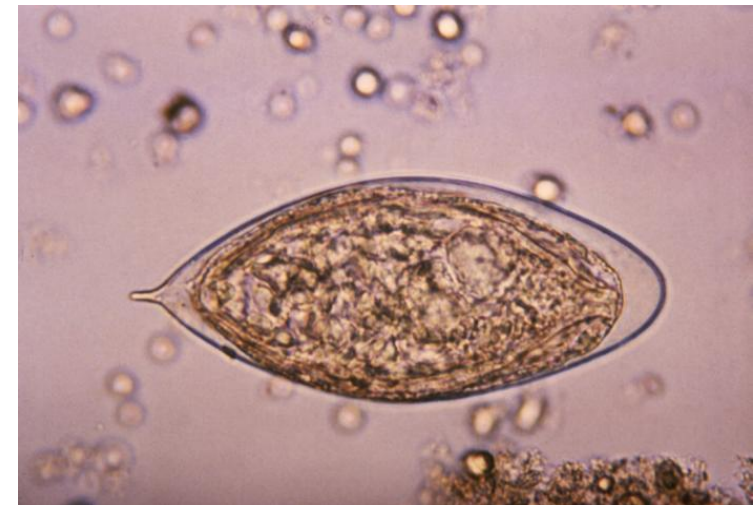
- **Materjal:** anaalkaabe, steriilne **plastikvarrega** tampoon katsutis
- Tampoon niisutada enne materjali võtmist füsioloogilises lahuses või glütseroolis
- **Näidustus:** ärritus ja sügelus päraku piirkonnas
- Naaskelsaba munad satuvad seedetrakti kas otse **kätelt, voodipesu** või **tolmuga**
- Nakkuse välistamiseks tuleb uurida vähemalt kolme proovi, soovitatavalt 2–3 päevaste vahedega
- **NB!** *Enterobius vermicularis* tuvastamiseks rooja uuring ei sobi. Kuna naaskelsabad munevad perianaalsetele voltidele, tuleb uurida anaalkaabet.



Naasekelsaba munad mikroskoobis 50—60 µm

Schistosoma haematobium munad uriinist

- **Materjal:** uriin, **proovitops uriinile**
- Uriini tuleb koguda peale füüsilist koormust, maksimaalne munade väljatulek on keset päeva kell 12-14
- **Näidustused:** hematuuria, valulik urineerimine, põie ja kusejuha fibrous, reisianamnees endeemilisse piirkonda (Aafrika, Lähis-Ida)
- **NB!** Erapatsiendil võimalik tellida eelnevalt laboriarstiga konsulteerides



Schistosoma haematobium muna mikroskoobis 110-170 µm

Sooleparasiitide DNA paneel

- **Materjal:** Roe, Fecal swabis või steriilses proovitopsis (2-8°C 3 päeva)
- **Algloomad:** *Giardia lamblia*, *Entamoeba histolytica*, *Cryptosporidium* spp, *Dientamoeba fragilis*
- **Näidustus:** kõhulahtisus, tüsistunud juhtudel: palavik, verine või limane väljaheide, tugev kõhuvalu
- **NB!** Ussnugiliste poolt põhjustatud infektsioone tuvastada ei saa



E. histolytica tsüst mikroskoobis u 15 µm

Aitäh kuulamast!